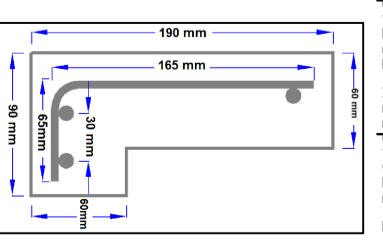


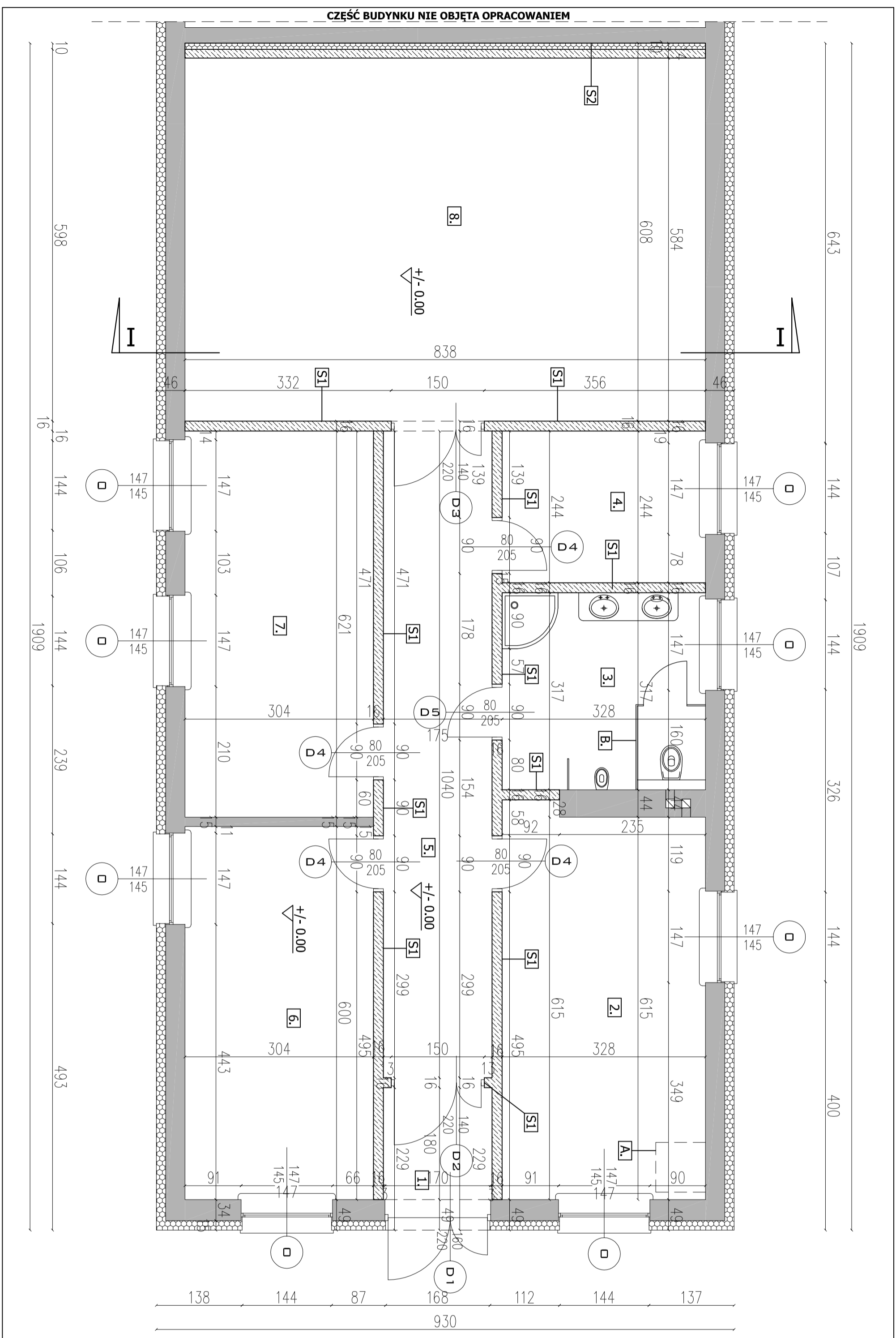
RZUT PARTERU - PROJEKTOWANY

Przekrój poprzeczny
przez nadproże L-19



LEGENDA:	
A.	Projekowane ściany z blozków gazobetonowych, grubości 120mm
B.	Projekowana kłębna z betonu wzmocniona prętami wiotkowymi grub. 18mm i wys. 2,10m. Wymiar kłębny 110x135cm

NIE PRZEZNACZENIE POMIĘSZEŃ/WYKONCZENIE POSADZKI: POWIERZCHNIA:		
1. WYKONANIE	GES	3,50 m ²
2. POMIĘSZENIE BIUROWE	TARKEIT	20,50 m ²
3. ŁAZIENKA	GES	10,40 m ²
4. POMIĘSZENIE SOCIALNE	TARKEIT	8,10 m ²
5. KORYTARZ	GES	18,90 m ²
6. POMIĘSZENIE BIUROWE	TARKEIT	18,30 m ²
7. POMIĘSZENIE BIUROWE	TARKEIT	18,90 m ²
8. POMIĘSZENIE LABORATORYJNE	PODEIT TECHNICZNY	49,10 m ²
RAZEM:		147,70 m²



S1 - PROJEKTOWANE ŚCIANY Z BLOCZKÓW GAZOBETONOWYCH GRUB. 12CM (E1 120):
Farba emulsyjna - 2 warstwy
Gładzie - 1 warstwa grub. 3mm
Tyk cementowo - wapienny grub. 20mm
Bloczki z gazobetonu o wym.: 120x240x590mm
Tyk cementowo - wapienny grub. 20mm
Gładzie - 1 warstwa grub. 3mm
Farba emulsyjna - 2 warstwy
S2 - PROJEKTOWANE ŚCIANY Z BLOCZKÓW GAZOBETONOWYCH GRUB. 12CM (E1 120) ZAIZOLOWANA WEŁNĄ GRUB. 10CM:
Gruntowanie ściany przed przyklejeniem płyty z wełny
Przyklejenie płyty z wełny mineralnej twardej grub. 10cm, na klej
Bloczki z gazobetonu o wym.: 120x240x590mm
Tyk cementowo - wapienny grub. 20mm
Gładzie - 1 warstwa grub. 3mm
Farba emulsyjna - 2 warstwy

PROJEKTOWANE WARSTWY POSADZKOWE W POM. LABORATORYJNYM:
Podst. techniczny
Farba szara betonodur
Płyta żelbetowa, grub. 15cm, zbrojona górą i dołem siatką z prętów II 12mm, co 15 cm
Izolacja z folii
Chudy beton grub. 10cm
Grunt

PROJEKTOWANE WARSTWY POSADZKOWE W POMIĘSZENIACH BIUROWYCH:
Tarkeit
Ciekuwarstwowa wyklejka samopodizolująca pod tarkeit
Posadzka cementowa z betonem B15 grub. 5cm, zbrojona siatką stalową
Izolacja z folii
Syroplian grub. 15cm
Chudy beton grub. 15cm
Grunt

PROJEKTOWANE WARSTWY POSADZKOWE W WILATROLAPIE, NA KORYTARZU I W ŁAZIENCE:
Gres grub. 7mm na zaprawie klejowej
Posadzka cementowa z betonem B15 grub. 5cm, zbrojona siatką stalową
Izolacja z folii
Syroplian grub. 15cm
Chudy beton grub. 15cm
Grunt

PRACOWNIA PROJEKTOWA
POLSKA GRUPA PROJEKTOWO WYKONAWCZA Sp. z o.o.
00-241 Warszawa, ul. Długa 44/50, tel. 510 615 610

TYTUŁ PROJEKTU:	PRZEBUDOWA POMIĘSZEŃ LABORATORIUM W BUDYNKU NR 29
OBIEKT:	BUDYNEK LABORATORIUM - NR 29
NA TERENIE:	WOJSKOWEGO INSTYTUTU ŁĄCZNOŚCI
INWESTOR:	WIL
UL. WARSZAWSKA 22A, 05-130 ZĘBRZE POLUDNIOWE	
ZESPÓŁ PROJEKTOWY:	NR UPR.: PODPIS:
ARCHITEKTURA PROJEKTOWA:	SI - 83/85
ARCHITEKTURA SPRAWIADZIL:	
mgr arch. Mirosław Lech	Ma - 735/94
TREŚĆ RYSUNKU:	
RZUT PARTERU - PROJEKTOWANY	
DATA:	17.12.2014r.
SKALA RYSUNKU:	1:50
NUMER PORZĄDKOWY:	6